



**Dotarea tehnică a sălii de
spectacol TGST
-2022-**

Spațiul de joc

Spațiul de joc și magazia de decor se află la etajul 2

Scena și sala de spectacole se află la același nivel: : ±0

Cutie italiană

- dimensiuni: L=8m, A= 8+4 m, H= 16m, H portal= 5.5m, L=portal 7.5m
- calea de acces a decorului: lungime=5m, înălțime=2,50m
- 18 ștangi
- 2 rivalte de lumini
- 2 ștangi contrejour
- 2x2 laterale
- cortină grecească

Public/spațiu neconvențional de joc

- dimensiuni: lungime=20m, latime=10.6, înălțime=8m
- 5 rivalte de lumini
- 1 ștangă/rivalentă în fața oglinzii scenei
- gradene: 120 de locuri, 4 module mobile X 3 locuri = 12 locuri/rând. 10 rânduri

Magazie de decor

- lift: max. 250kg; înălțime=2m, lățime=1.5m, adâncime=1.5m
- palan electric: max. 100kg, lățime=1m, lungime=5m

Lumini

Console lumini

- Spark 4D (mobilă)
- Vector Violet (fixă)
- Vector Ultra Violet (mobilă)

Sistem de comandă echipamente prin protocolul DMX512 (cablat și wireless)

Circuite dimabile în cutia italiană

- 12 circuite pasarelă față
- 4 circuite pasarelă curte

- 4 circuite pasarelă spate
- 4 circuite pasarelă grădină
- 8 circuite rivaltă 1 scenă
- 12 circuite rivaltă 2 scenă
- 4 + 4 circuite arlechin (grădină + curte)
- 6 + 6 circuite proscenă (curte + grădină)
- 12 circuite podea scenă
- 10 prize alimentare 220 V – circuite directe

Circuite dimabile în sală (spațiu de joc neconvențional)

- 46 circuite în sală (5 rivalte)
- 12 circuite podea sală
- 23 prize alimentare 220 V – circuite directe

Lumina de sală dimabilă (5 stânga, 5 dreapta)

2 circuite stânga + 2 dreapta

Aparate iluminat scenic fixe

PAR 63 – 1000 W PAR 62 & 64 **50 buc.**

P.C. – 1000 W **30 buc.**

P.C. – 500 W **6 buc.**

P:C. 2000 W **4 buc.**

Profil 575 W **6 buc.**

Profil 750 W **18 buc.**

Profil 1200 W **6 buc.**

Cicloramă 1000 W **10 buc.**

Spot urmărire 1200 W **2 buc.**

Moving Head Martin Entour 350 LED **2 buc.**

Moving Head Martin Aura Wash LED **14 buc.**

Moving Head Martin Quantum Wash LED **2 buc.**

Stage Flood SGM LED RGBW **3 buc.**

Stage Flood Stairville LED RGBW **4 buc.**

Spectra Licht LED RGBW **10 buc.**

PAR LED 36 **5 buc.**

Profil ETC LED RGBW Source four S2 **2 buc.**

Profil ETC LED RGBW Source four **7 buc.**

HMI Arri 2500 W + scroller **1 buc.**

Aparate iluminat scenic fixe

P.C. - 1200 W **24 buc.**

P.C. Nota + scroller - 1200 W **11 buc.**

P.C. - 2000 W **8 buc.**

P.C. – 1000 W **9 buc.**

Spot urmărire 1200 W **2 buc.**

Stage Flood SGM LED RGBW **1 buc.**

Stage Flood Stairville LED RGBW **2 buc.**

Profil ETC LED RGBW Source four S2 **3 buc.**

Moving Head Martin Krypton 575 **2 buc.**

Echipamente pentru efecte speciale

Mașină fum ușor Martin 1800 **2 buc.**

Mașină fum greu Antari **1 buc.**

Fum greu JEM Glacier Martin **1 buc.**

Fum ușor JEM Martin **2 buc.**

Haze JEM Martin **1 buc.**

Sonorizare

- playere: minidisc Tascam (2 buc.); Tascam combo caseta + CD - (1 buc.);

Tascam SS-CDR200 – SD Card, CF Card (4 buc.)

- lavalieri Sehnheiser (headset) EW150, EW300 (10 buc.)
- microfoane Sehnheiser wireless (4 buc.)

Instalație audio fixă – linie digitală

- mixer digital Yamaha QL 5
- boxe JBL VRX față sală – 2x1000W (line array+sub)
- boxe JBL VRX spate sală – 2x1000W (line array)
- transmisie semnale audio prin Ethernet

Video

Mixer Roland U-40HD **1 buc.**

Videoprojector laser Panasonic 10 000 lm, lentil ultrawide, wide, normal **1 buc.**

Videoprojector laser Panasonic RZ570 – 6000 lm **2 buc.**

Videoprojector lampa Panasonic DZ570 – 5000 lm **2 buc.**

Shutter mechanic DMX512 **2 buc.**

Mixer video Edirol V4 – 4 chanel **1 buc.**

Cabluri HDMI 20m **5 buc.**

Cabluri VGA 5-10m **5 buc.**

Cabluri RCA 20m **5 buc.**

Wxtensie VGA-Ethernet-VGA 20>80m

Splitter video 4xVGA **2 buc.**

Regie tehnică

- cabină regie tehnică izolată fonic, dotată cu pult de comandă audio și video
- sistem audio de ascultare și comenzi din scenș în toate locațiile tehnice (cabine actori, recuzită, garderobă, machiaj, mașiniști; cu funcție duplex: cabină sunet, lumini)
- sistem supraveghere video: 2 camere în sala de spectacole, 1 cameră foyer
- sistem intercom wireless bidirecțional pentru tehnicieni (5 căști)

Instalație audio fixă în sală - digital

Yamaha QL5

Yamaha RO8-D **1 buc.**

Yamaha RIO 168-D **2 buc** – nu e fix

boxe JBL VRX față sală – 2x1000W (line array+sub)

boxe JBL VRX spate scenă – 2x1000W (line array)

boxe JBL PRX spate scenă – 2x500W

transmisie semnale audio prin Ethernet (Dante Network)

QLab conectat prin DVS (Dante Virtual Soundcard)

Instalație audio fixă în sală – linie analogică

boxe Dynacord: 2 x100W arlechini

playere: Tascam SS-CDR200 – SD Card, CF Card **2 buc.**

Tascam SS-R100 **2 buc.**

Microfoane:

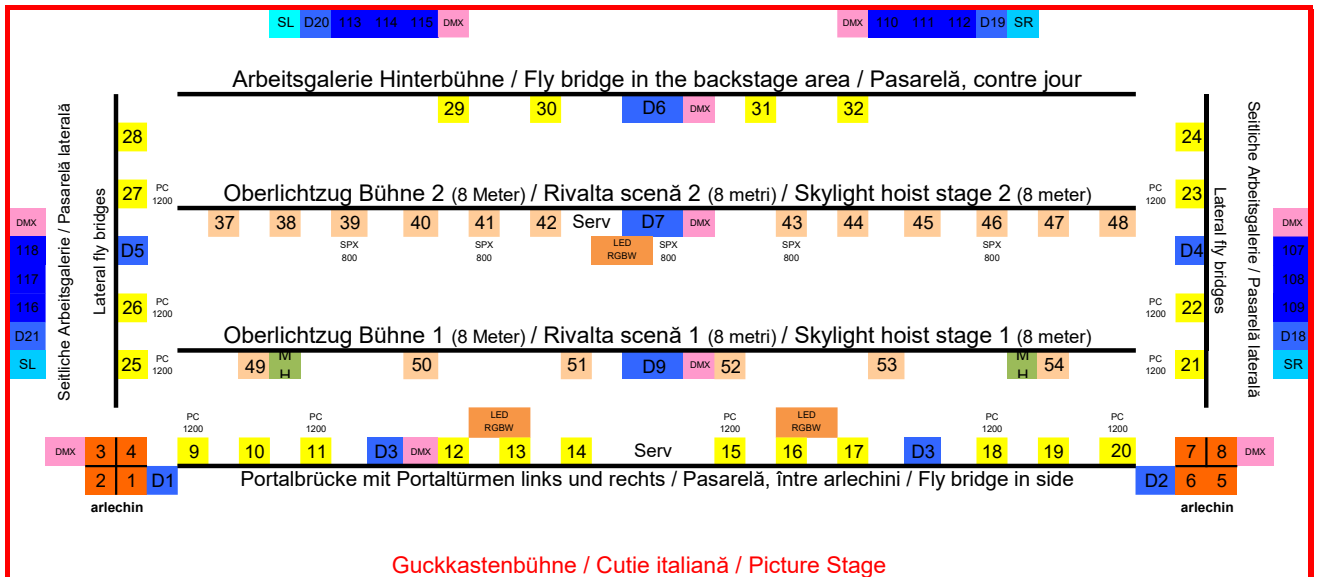
Sehnheiser (headset și lavalieră crem): EW 300 G2 și G3 **14 buc.**

Sehnheiser wireless (handheld) **4 buc.**

Shure SM 58 **4 buc.**

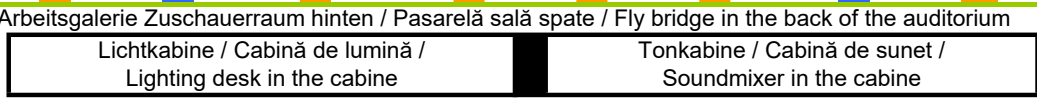
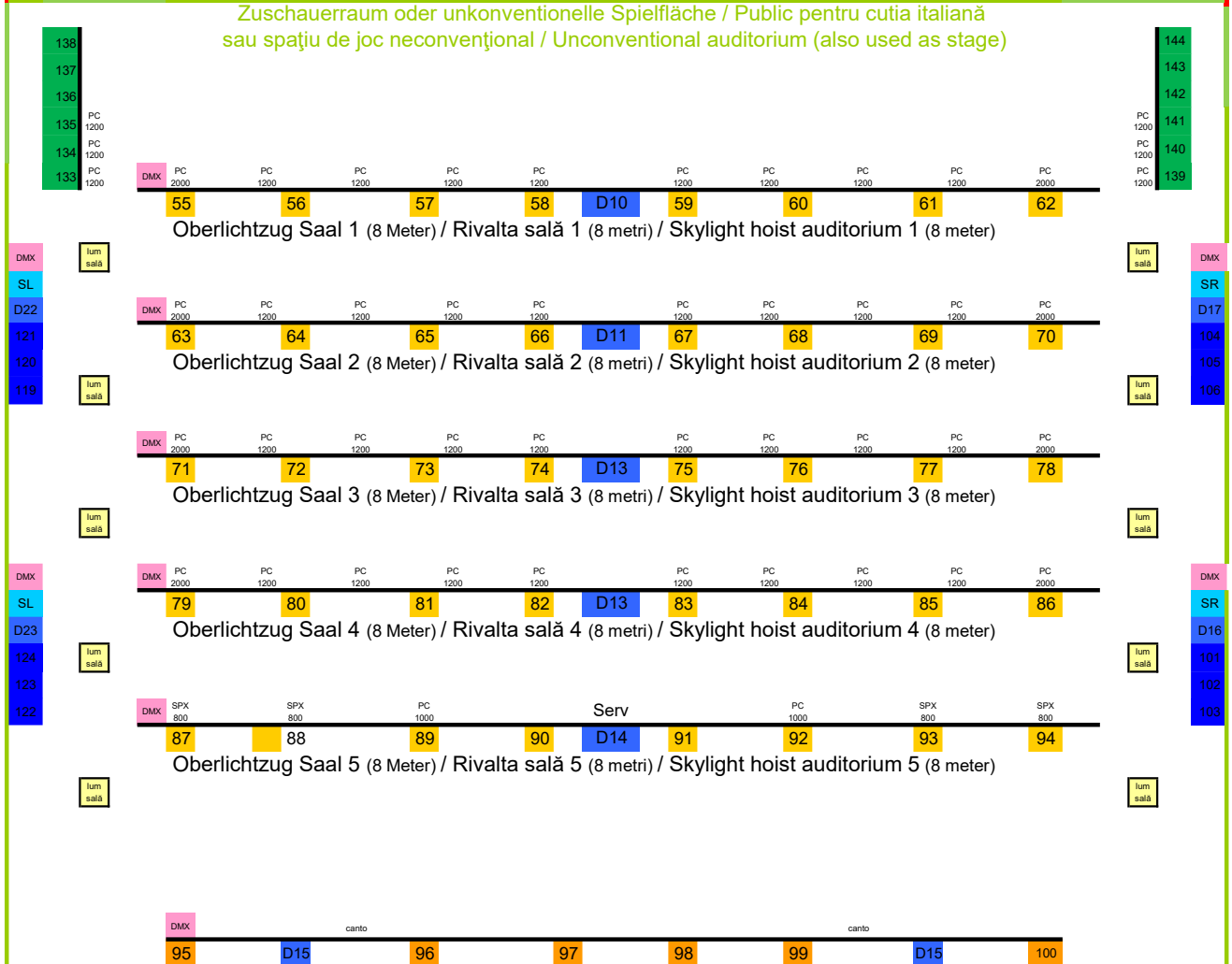
DPA 4099 **8 buc.**

AKG C 414 **2 buc., pereche**



Guckkastenbühne / Cutie italiană / Picture Stage

Zuschauerraum oder unkonventionelle Spielfläche / Public pentru cutia italiană
 sau spațiu de joc neconvențional / Unconventional auditorium (also used as stage)



lum sala	> Saallicht / Lumina sala / Hall light 125,126,127,128	
SL	> Prize directe in podea pentru sonorizare, stanga / Direct floor sockets for sound, left	
SR	> Prize directe in podea pentru sonorizare, dreapta / Direct floor sockets for sound, right	
D...	> Prize directe in podea, pasarele si rivalte / Direct floor sockets, walkways and rivaltas	
111	> Circuite dimabile in podea / Dimmable circuits in floor	
22	> Circuite dimabile pe pasarele in cutia italiana / Dimmable circuits on walkways in italian box	
44	> Circuite dimabile pe rivalte in cutia italiana / Dimmable circuits on rivaltas in italian box	
9	> Circuite dimabile pe rivalte in sala / Dimmable circuits on rivaltas in tha Hall	
133	> Circuite dimabile proscena / Dimmable circuits proscenium	
99	> Circuite dimabile pe pasarela in spatele salii / Dimmable circuits on walkway behind stage	
1	> Crcuito dimabile pe arlechin / Dimmable circuits on Harlequin	
DMX	> Prize pentru semnale DMX / Sockets for DMX512 signals	
Serv	> Lumina de servicii / Service light	
MH	> Moving Head Martin Krypton 575	
LED RGBW	> Fluter / Cicloramă / Fluter LED RGBW (SGM & Starville)	

Feste Scheinwerfer / Reflectoare montate / Fixed lighting positions

PC 1000	> Plankonvex-Linsenscheinwerfer / Reflector plan-convex / Plan-convex lens spotlight 1000W	24
PC 1200	> Plankonvex / Reflector plan-convex / Plan-convex spotlight PC1200W + scroller	11
PC 1200	> Plankonvex-Linsenscheinwerfer / Reflector plan-convex / Plan-convex lens spotlight 1200W	41
SPX 800	> Selecon Profilscheinwerfer / Profile Selecon / Profile Spotlights 800W	12
PC 2000	> Plankonvex-Linsenscheinwerfer / Reflector plan-convex / Plan-convex lens spotlight 2000W	8
PAR 1000	> PAR 64 Scheinwerfer / Reflector PAR 64 / PAR 64 Spotlight 1000W	6
ETC 750	> ETC Profilscheinwerfer / Profile ETC / Profile Spotlights 750W	2
canto	> Verfolgerscheinwerfer Canto / Urmăritor Canto / Searchlight Canto 1200W	2
LED RGBW	> Fluter / Cicloramă / Flood SGM P5 RGBW	1
LED RGBW	> Fluter / Cicloramă / Flood Stairville Stage Flood Inst QCL 48x10W	2
canto	> Fluter / Cicloramă / Fluter LED RGBW (SGM & Starville)	3
		<hr/> 112

Mobile Scheinwerfer / Reflectoare libere / Mobile and adjustable lighting positions

	> Plankonvex-Linsenscheinwerfer / Reflector plan-convex / Plan-convex lens spotlight 500W	6
	> Plankonvex-Linsenscheinwerfer / Reflector plan-convex / Plan-convex lens spotlight 1000W	30
	> Plankonvex-Linsenscheinwerfer / Reflector plan-convex / Plan-convex lens spotlight 2000W	4
	> PAR 64 Scheinwerfer / Reflector PAR 64 / PAR 64 Spotlight 1000W	10
	> ETC Profilscheinwerfer / Profile ETC / Profile Spotlights 750W	18
	> ETC Profilscheinwerfer / Profile ETC / Profile Spotlights 575W	4
	> RJ Profilscheinwerfer / Profile ETC / Profile Spotlights 1200W	6
	> Verfolgerscheinwerfer Canto / Urmăritor Canto / Searchlight Canto 1200W	2
	> Moving Head Martin Entour LED	2
	> Moving Head Martin Aura Wash LED	2
	> Moving Head Martin Quantum Wash LED	2
	> Fluter / Cicloramă / Flood SGM P5 RGBW	2
	> Fluter / Cicloramă / Flood Stairville Stage Flood Inst QCL 48x10W	3
	> Spectra Light Bars LED RGBW	10
	> PAR 36 LED	15
	> ETC Profilscheinwerfer / Profile ETC / Profile Spotlights LED RGBW Source Four S2	2
	> ETC Profilscheinwerfer / Profile ETC / Profile Spotlights LED RGBW Source Four	6
	> Arri HMI 2500W + color changer scroller	1
	> Fluter / Cicloramă / Flood 1000W	4
		<hr/> 129

Nebelmaschinen / Maşini de Fum / Smoke Machines

	> Martin Magnum 1800	2
	> Antari Ice 101	2